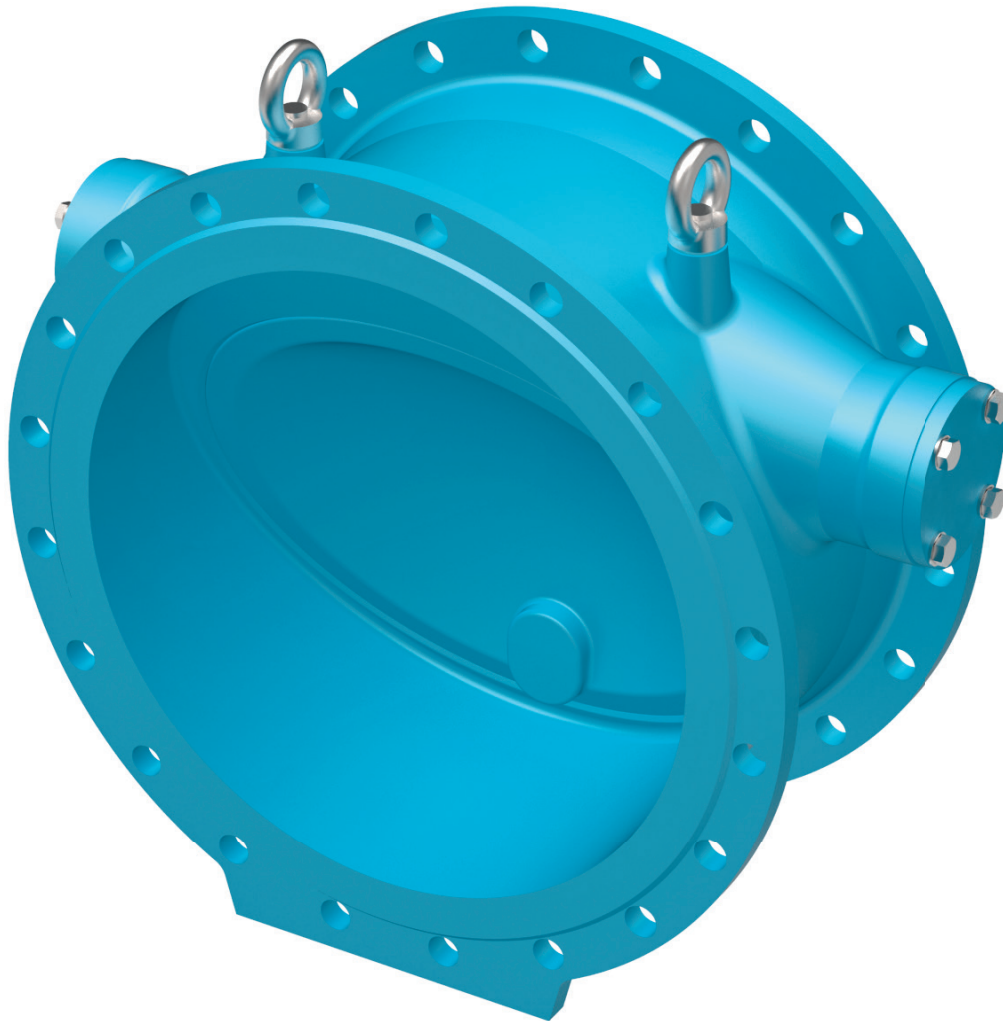


Schrägsitz Rückschlagklappe mit schräger Dichtung

Art N°
V2-09 K

NENNWEITE	NENNDRUCK	FLANSCHEN EN 1092-2	WASSERPRÜFDRUCK NACH EN 12266	
			bar	
DN	bar	PN	GEHÄUSE	IM ABSCHLUSS
400 - 1000	10	10	15	11
400 - 1000	16	16	24	17,6



Medium: WASSER, TRINKWASSER, ABWASSER

Max. Betriebstemperatur: +60°C (Andere Temperatur auf Anfrage)

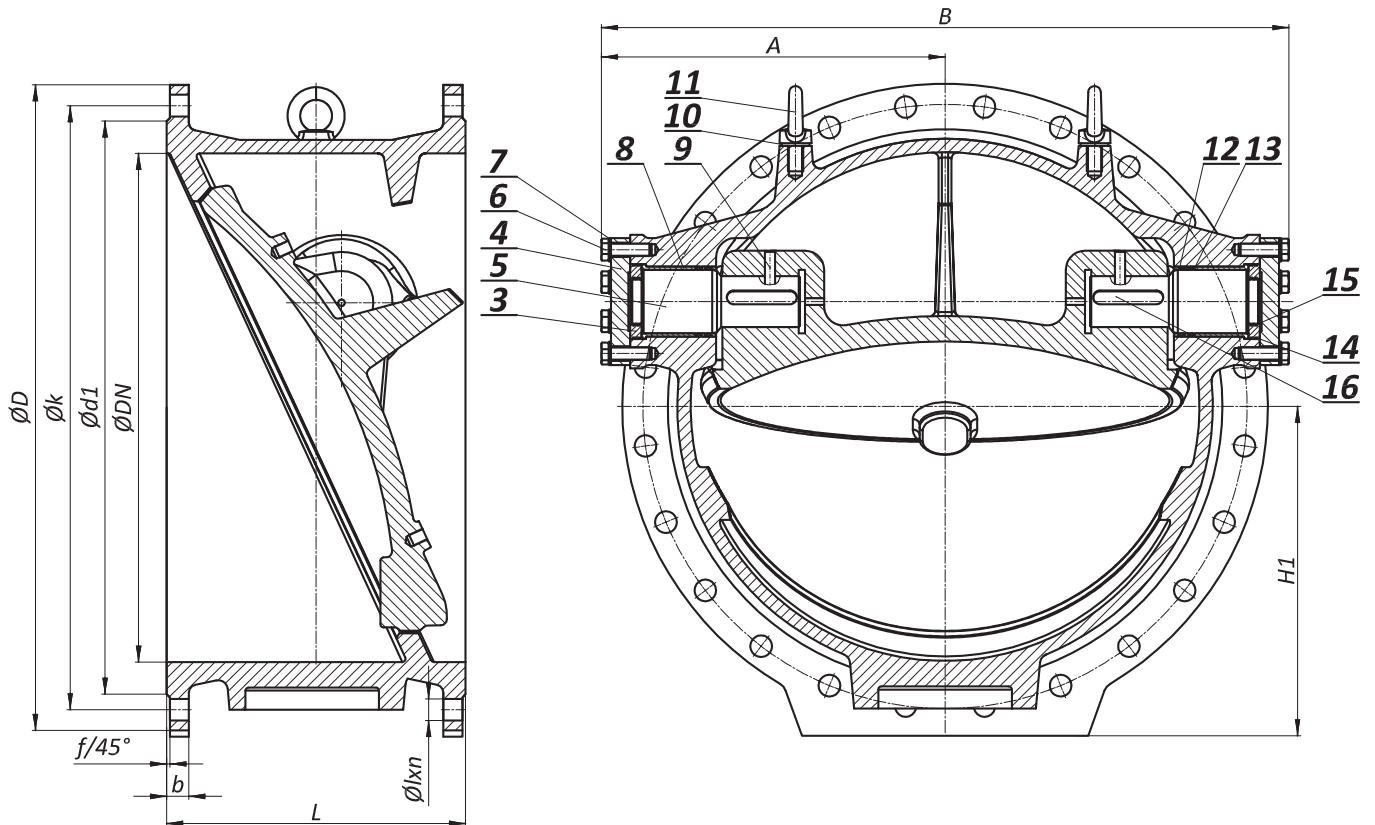
Baulänge: EN 558 Grundreihe 14

Standardbeschichtung: Pulverbeschichtet min. 250 mic, GSK-zertifiziert, RAL 5015

(Andere Medien / Verwendung oder Beschichtung auf Anfrage)

Flansche: nach EN 1092-2 (anderer Standard auf Anfrage)

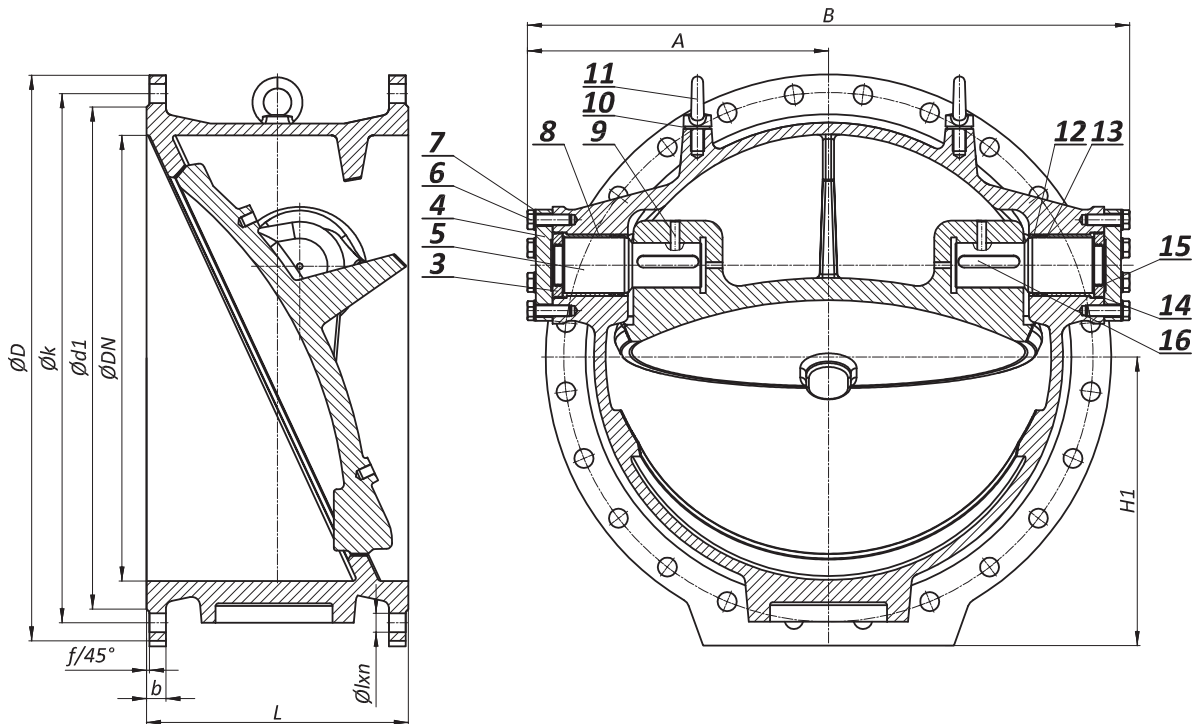
Antriebsart ohne Hebel und Gewicht.



POSITION	TEIL	MATERIAL
1	Gehäuse	EN-GJS-400-15
2	Klappenscheibe	EN-GJS-400-15
3	Dichtungsbuchse	CC493K
4	Deckel	EN-GJS-400-15
5	Welle	X20Cr13
6	Schraube	8.8 galv.
7	Schraube	galv.
8	Lagerbuchse	CC483K
9	Stift	X20Cr13
10	Schraube	galv.
11	Hebeöse	C15
12	O-Ring	EPDM
13	O-Ring	EPDM
14	O-Ring	EPDM
15	O-Ring	EPDM
16	Passfeder	X20Cr13

* Standardwerkstoffe

* Andere Werkstoffe auf Anfrage



PN 10

DN	L	D	k	d_1	n	l	b	f	A	B	H_1	m (kg)
400	310	565	515	480	28	16	24,5	4	610	305	300	160
600	390	780	725	682	31	20	30	5	898	449	395	355
800	470	1015	950	901	34	24	35	5	1081	540,5	517,5	645
900	510	1115	1050	1001	34	28	37,5	5	1241	620,5	567,5	915
1000	550	1230	1160	1112	37	28	40	5	1351	675,5	635	1125

* andere Nennweite auf Anfrage

PN 16

DN	L	D	k	d_1	n	l	b	f	A	B	H_1	m (kg)
400	310	580	525	480	31	16	28	4	610	305	300	165
600	390	840	770	720	37	20	36	5	898	449	395	365
800	470	1025	950	901	41	24	43	5	1081	540,5	517,5	665
900	510	1125	1050	1001	41	28	46,5	5	1241	620,5	567,5	943
1000	550	1255	1170	1112	44	28	50	5	1351	675,5	635	1158

* andere Nennweite auf Anfrage