

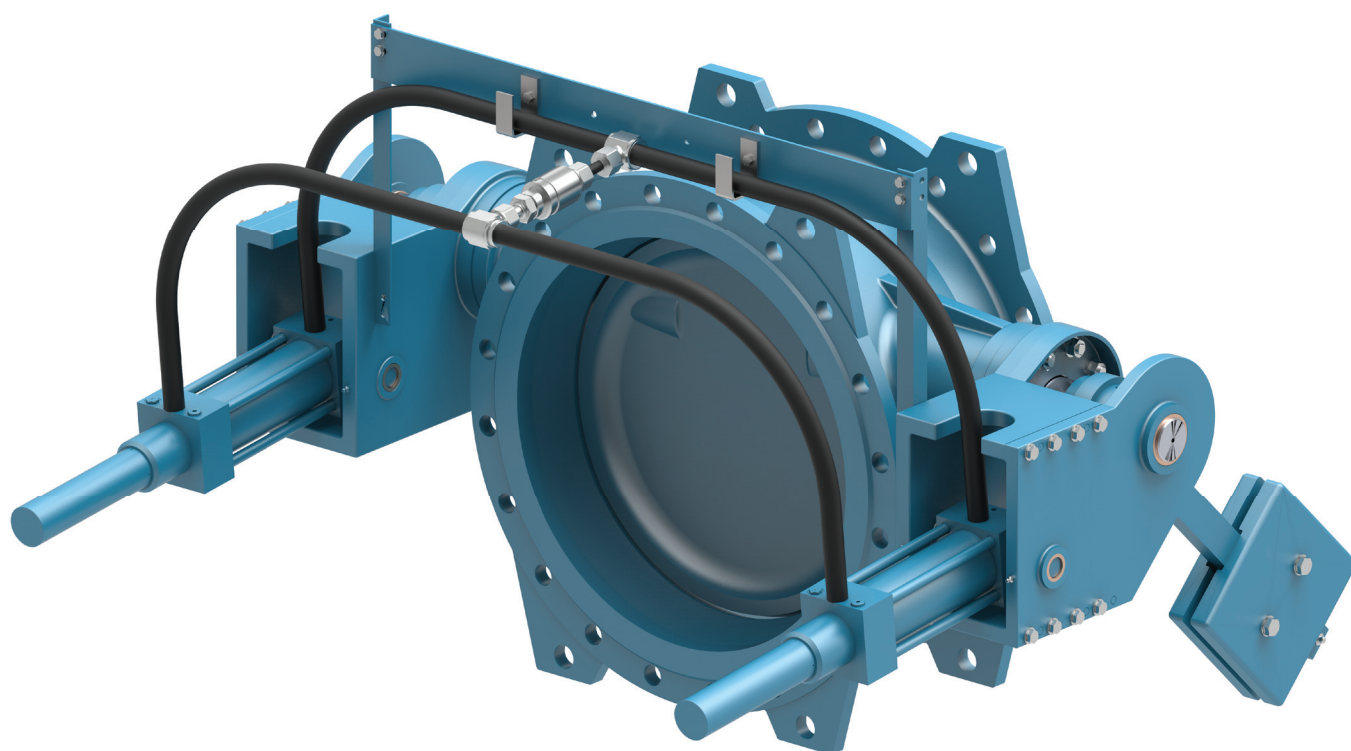
Rückschlagklappe mit einem/zwei Dämpfer, Hebel und Gewicht

Art N°
V2-09/2A



GSK-ID: 1238

NENNWEITE DN	NENNDRUCK bar	FLANSCH EN 1092-2 PN	WASSERPRÜFDRUCK NACH EN 12266 bar	
			GEHÄUSE	GESCHLOSSEN
200 – 1600	10	10	15	11
200 – 1600	16	16	24	17,6
200 – 800	25	25	37,5	27,5
200 – 400	40	40	60	44



Medium: WASSER, TRINKWASSER, ABWASSER

Max. Arbeitstemperatur: 60°C (Andere Temperatur auf Anfrage)

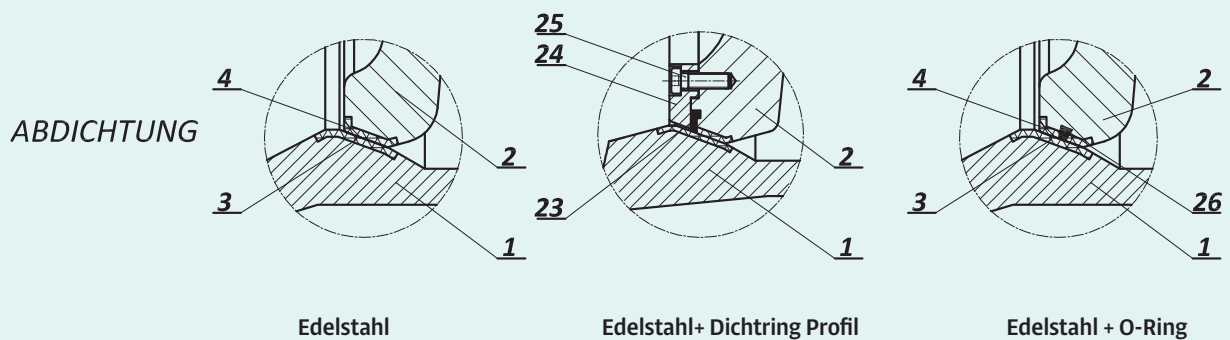
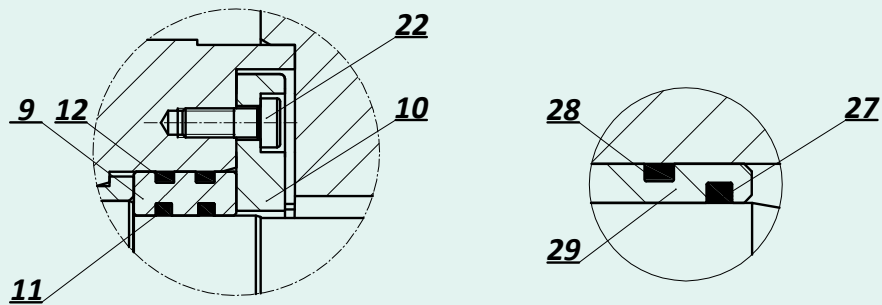
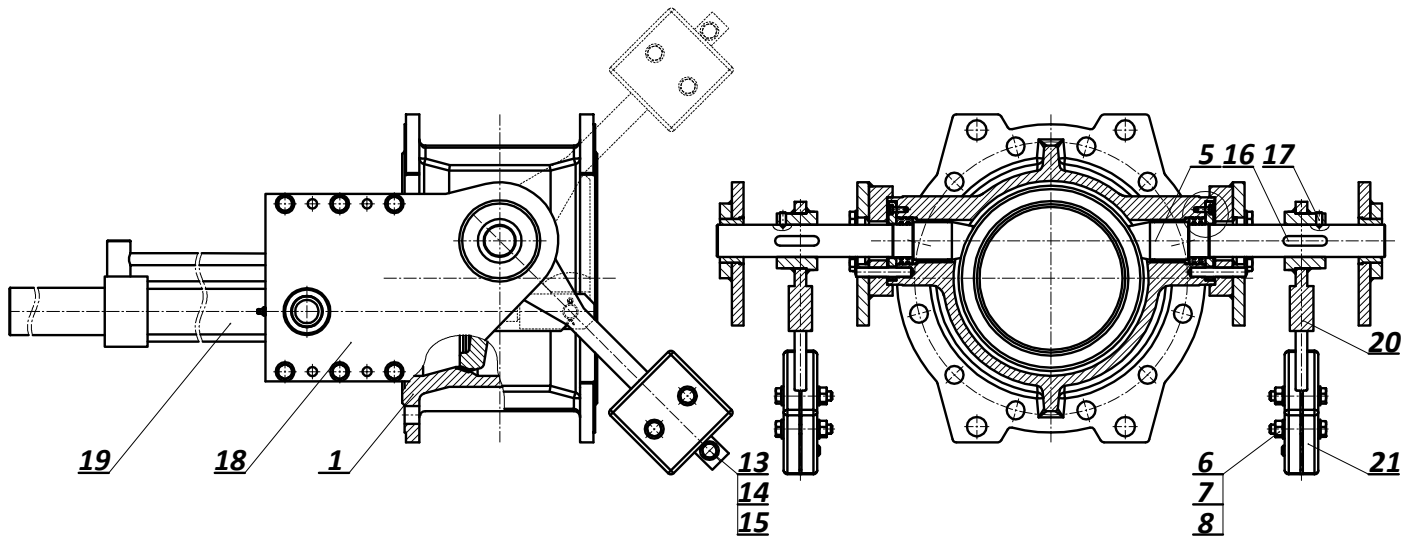
Baulänge: EN 558 Grundreihe 14

Standardbeschichtung: Pulverbeschichtet min. 250 mic, GSK-zertifiziert, RAL 5015

(Andere Medien / Verwendung oder Beschichtung auf Anfrage)

Flansche: EN 1092-2 (Andere Standards auf Anfrage)

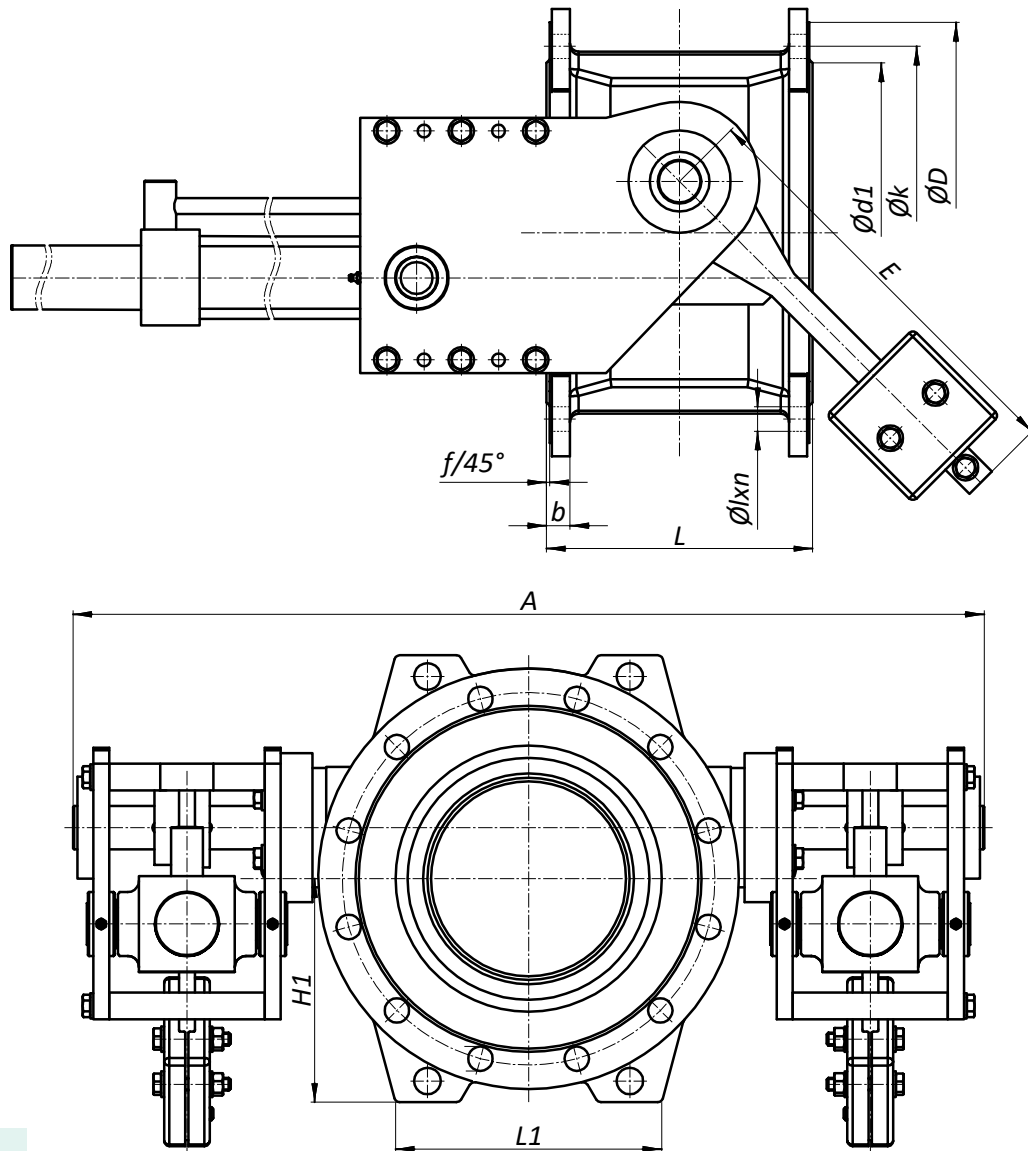
Antriebsart mit hydraulische Stoßdämpfer



POSITION	TEIL	MATERIAL
1	Gehäuse	EN-GJS-400-15
2	Klappenscheibe	EN-GJS-400-15
3	Gehäuse Sitzring	X15CrNiMn18-8
4	Klappenscheibe Sitzring	X15CrNiMn18-8
5	Welle	X20Cr13
6	Schraube	8.8 galv.
7	Mutter	8 galv.
8	Scheibe	St galv.
9	Dichtungsbuchse	CC493K
10	Dichtungsbuchse Deckel	EN-GJS-400-15
11	O-Ring	EPDM
12	O-Ring	EPDM
13	Schraube	8.8 galv.
14	Mutter	8 galv.
15	Scheibe	St galv.
16	Passfeder	X20Cr13
17	Schraube	A4
18	Hydraulische Geräteunterstützung	S355J2+N
19	Hydraulische Dämpfer	-
20	Hebel	S355J2+N
21	Gewicht	EN-GJS-400-15
22	Schraube	8.8 galv.
23	Dichtungsring	EPDM
24	Haltering	EN-GJS-400-15
25	Schraube	A4
26	O-Ring	EPDM
27	O-Ring	EPDM
28	O-Ring	EPDM
29	Lagerbuchse	CC493K
30	Mutter	8 galv.
31	Scheibe	St galv.

* Standardwerkstoffe

* Andere Werkstoffe auf Anfrage



PN 10

DN	L	D	k	d ₁	n	l	b	f	e	A	E	H ₁	L ₁	m (kg)
200	230	340	295	266	8	23	20	3	40	590	400	185	200	54
250	250	395	350	319	12	23	22	3	48	776	400	210	250	70
300	270	445	400	370	12	23	24,5	4	62	930	500	235	280	95
350	290	505	460	429	16	23	24,5	4	70	946	500	263	320	140
400	310	565	515	480	16	28	24,5	4	81	1226	600	293	370	190
450	330	615	565	530	20	28	25,5	4	90	1158	600	318	400	210
500	350	670	620	582	20	28	26,5	4	100	1400	600	345	440	240
600	390	780	725	682	20	31	30	5	124	1462	650	400	540	360
700	430	895	840	794	24	31	32,5	5	145	1514	850	458	600	520
800	470	1015	950	901	24	34	35	5	165	1746	900	520	640	650
900	510	1115	1050	1001	28	34	37,5	5	160	1794	980	570	720	910
1000	550	1230	1160	1112	28	37	40	5	203	1930	1100	628	780	1200
1200	630	1455	1380	1218	32	41	45	5	300	2184	1100	743	900	2000
1400	710	1675	1590	1530	36	44	46	5	350	2416	1400	853	1100	3200
1600	790	1915	1820	1750	40	50	49	5	290	2762	1300	973	1260	4300

* andere Nennweite auf Anfrage

PN 16

DN	L	D	k	d ₁	n	l	b	f	e	A	E	H ₁	L ₁	m (kg)
200	230	340	295	266	12	23	20	3	40	590	400	185	200	54
250	250	405	355	319	12	28	22	3	48	776	400	215	260	70
300	270	460	410	370	12	28	24,5	4	62	930	500	243	290	95
350	290	520	470	429	16	28	26,5	4	70	946	500	270	330	140
400	310	580	525	480	16	31	28	4	81	1226	600	300	380	190
450	330	640	585	548	20	31	30	4	90	1246	600	330	420	210
500	350	715	650	609	20	34	31,5	4	100	1400	600	368	450	240
600	390	840	770	720	20	37	36	5	124	1462	650	430	560	360
700	430	910	840	794	24	37	39,5	5	145	1504	850	465	600	520
800	470	1025	950	901	24	41	43	5	165	1730	900	525	640	650
900	510	1125	1050	1001	28	41	46,5	5	160	1794	980	575	740	910
1000	550	1255	1170	1112	28	44	50	5	203	2066	1100	640	780	1200
1200	630	1485	1390	1218	32	50	57	5	300	2184	1100	758	920	2350
1400	710	1685	1590	1530	36	50	60	5	350	2416	1400	858	1100	3200
1600	790	1930	1820	1750	40	57	65	5	290	2762	1300	980	1280	4300

* andere Nennweite auf Anfrage

PN 25

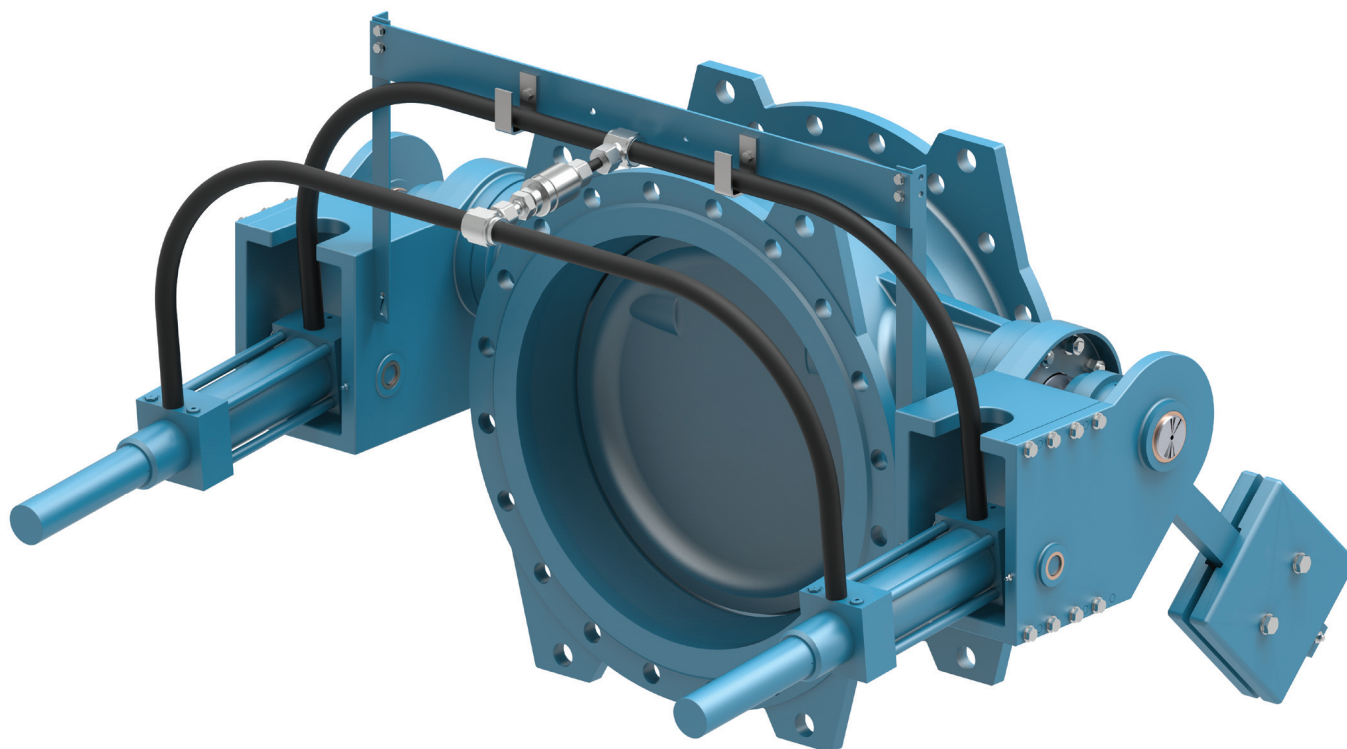
DN	L	D	k	d ₁	n	l	b	f	e	A	E	H ₁	L ₁	m (kg)
200	230	360	310	274	12	28	22	3	40	590	400	195	230	60
250	250	425	370	330	12	31	24,5	3	48	816	400	225	260	77
300	270	485	430	389	16	31	27,5	4	62	882	500	255	310	105
350	290	555	490	448	16	34	30	4	70	946	500	288	360	153
400	310	620	550	503	16	38	32	4	81	1226	600	320	400	200
500	350	730	660	609	20	38	36,5	4	100	1400	600	375	480	264
600	390	845	770	720	20	41	42	5	124	1440	650	433	560	396
700	430	960	875	820	24	44	46,5	5	145			490	640	572
800	470	1085	990	928	24	50	51	5	165	1630	900	555	720	715

* andere Nennweite auf Anfrage

PN 40

DN	L	D	k	d ₁	n	l	b	f	e	A	E	H ₁	L ₁	m (kg)
200	230	375	320	284	12	31	30	3	40	590	400	203	230	64
250	250	450	385	345	12	34	34,5	3	48	816	400	238	280	85
300	270	515	450	409	16	34	39,5	4	62	882	500	270	330	110
350	290	580	510	465	16	38	44	4	70	946	500	300	380	158
400	310	660	585	535	16	41	48	4	81	1226	600	340	440	210

* andere Nennweite auf Anfrage



DN	Δ PN	HYDRAULISCHE DÄMPFER	
		HIDA	STÜCK
200	22	50	2
250	17	63	2
300	17	63	2
350	10	63	2
400	7	80	2
450	7	80	2
500	6	80	2
600	4	80	2
700	4	125	2
800	5	125	2
900	5	125	2
1000	5	125	2
1200	5	125	2
1400	2,2	125	2
1600	5,4	125	2
1800	Auf Anfrage		