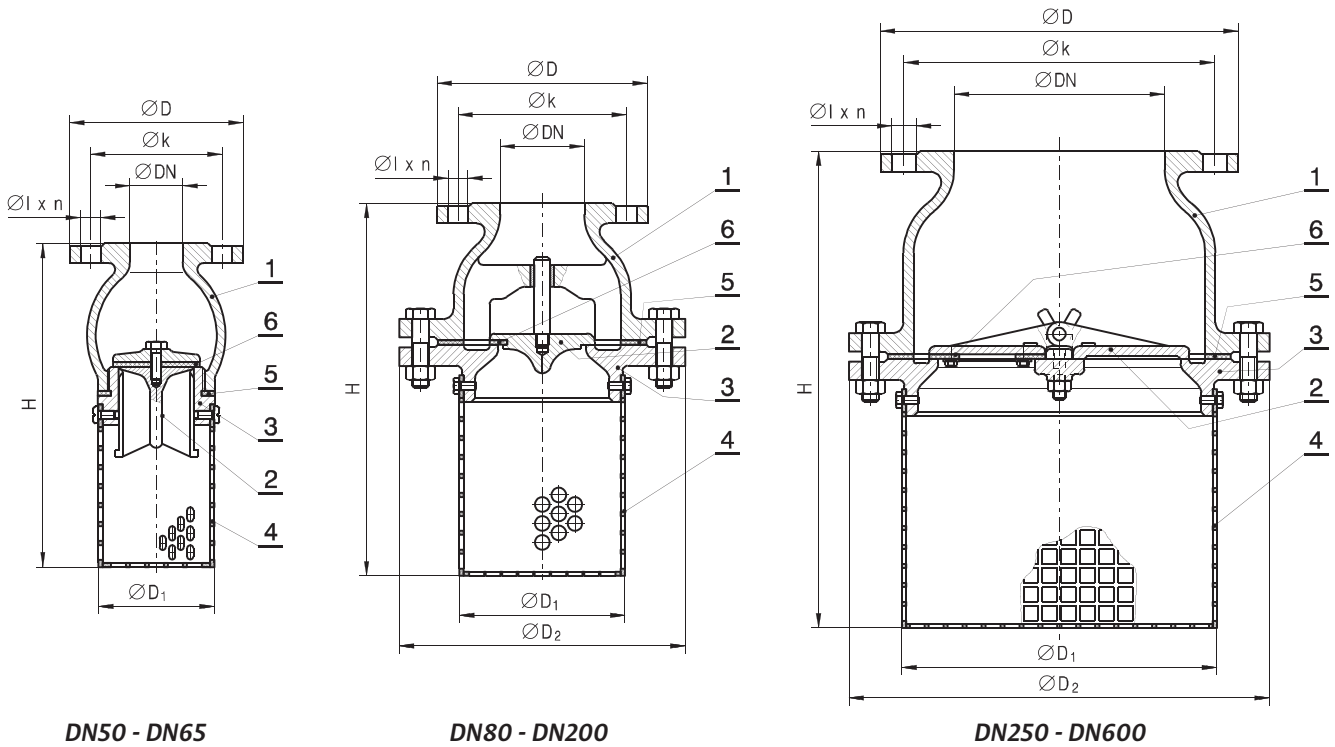


NENNWEITE	NENNDRUCK	FLANSCHEN EN 1092-2	WASSERPRÜFDRUCK
DN	bar	PN	bar
50 – 350	2,5	10	4
400 – 600	1	10	2,5



DN50 - DN65

DN80 - DN200

DN250 - DN600

Verhältnis der Rohrquerschnittsfläche zur freien Filterfläche

V

DN	H	D ₁	D ₂	V	D	K	n	l	m (kg)
50	278	89	-	1:7,3	165	125	4	19	9
65	278	89	-	1:4,3	185	145	4	19	12
80	295	145	255	1:5,9	200	160	8	19	17
100	245	190	280	1:4,3	220	180	8	19	25
125	289	220	330	1:3,8	250	210	8	19	37
150	374	308	415	1:5,2	285	240	8	23	55
200	434	343	480	1:3,7	340	295	8	23	86
250	563	402	540	1:3,6	400	350	12	23	134
300	565	470	605	1:3,5	445	400	12	23	180
350	723	540	675	1:3,1	505	460	16	23	245
400	799	620	755	1:3	565	515	16	28	350
500	987	753	925	1:3,3	670	620	20	28	555
600	990	823	985	1:2,6	780	725	20	31	752

TEIL	WERKSTOFF NACHEN
1	EN-GJS-400-15
2	EN-GJS-400-15
3	EN-GJS-400-15
4	S355J2+N
5	EPDM
6	EPDM

Andere Werkstoffe auf Anfrage

STANDARD VERWENDUNG: WASSER, TRINKWASSER

MAX. BETRIEBSTEMPERATUR: +60°C (Andere auf Anfrage)

Standardbeschichtung: Pulverbeschichtet min. 250 mic RAL 5015

Andere Medien / Verwendung oder Beschichtung auf Anfrage

Einbauflange nach EN 1092-2 oder andere Standards auf Anfrage.